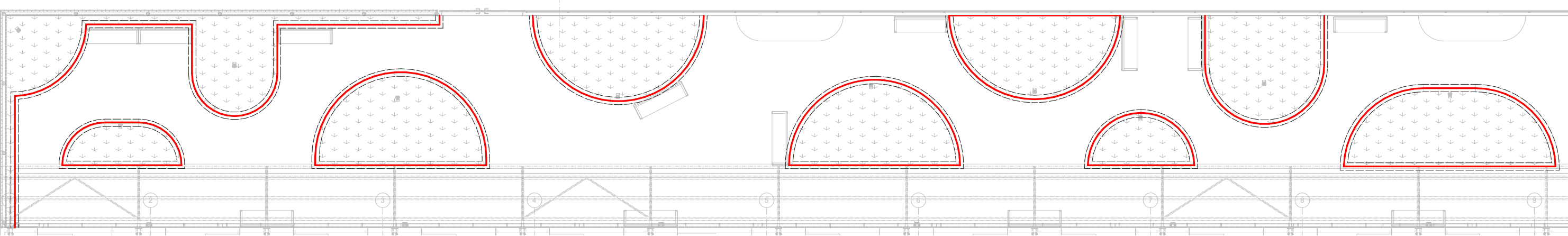


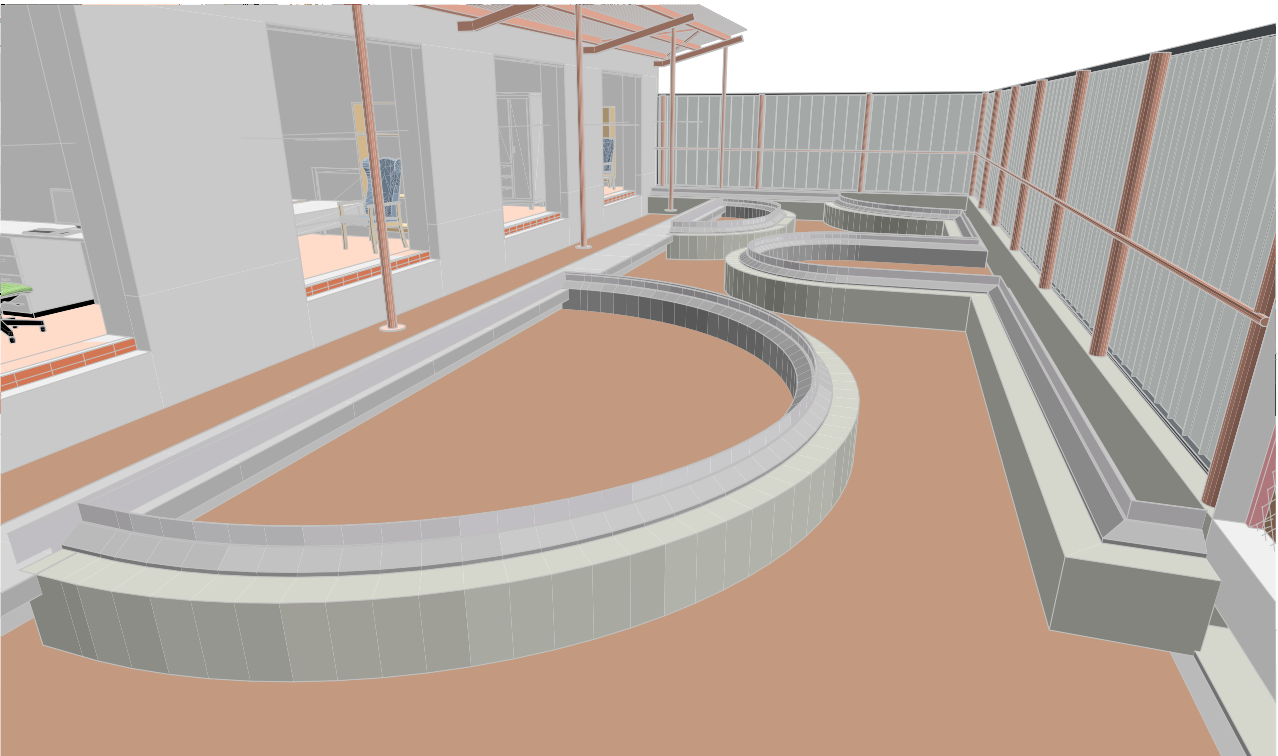
PÔDORYS 1. NP    M 1:50



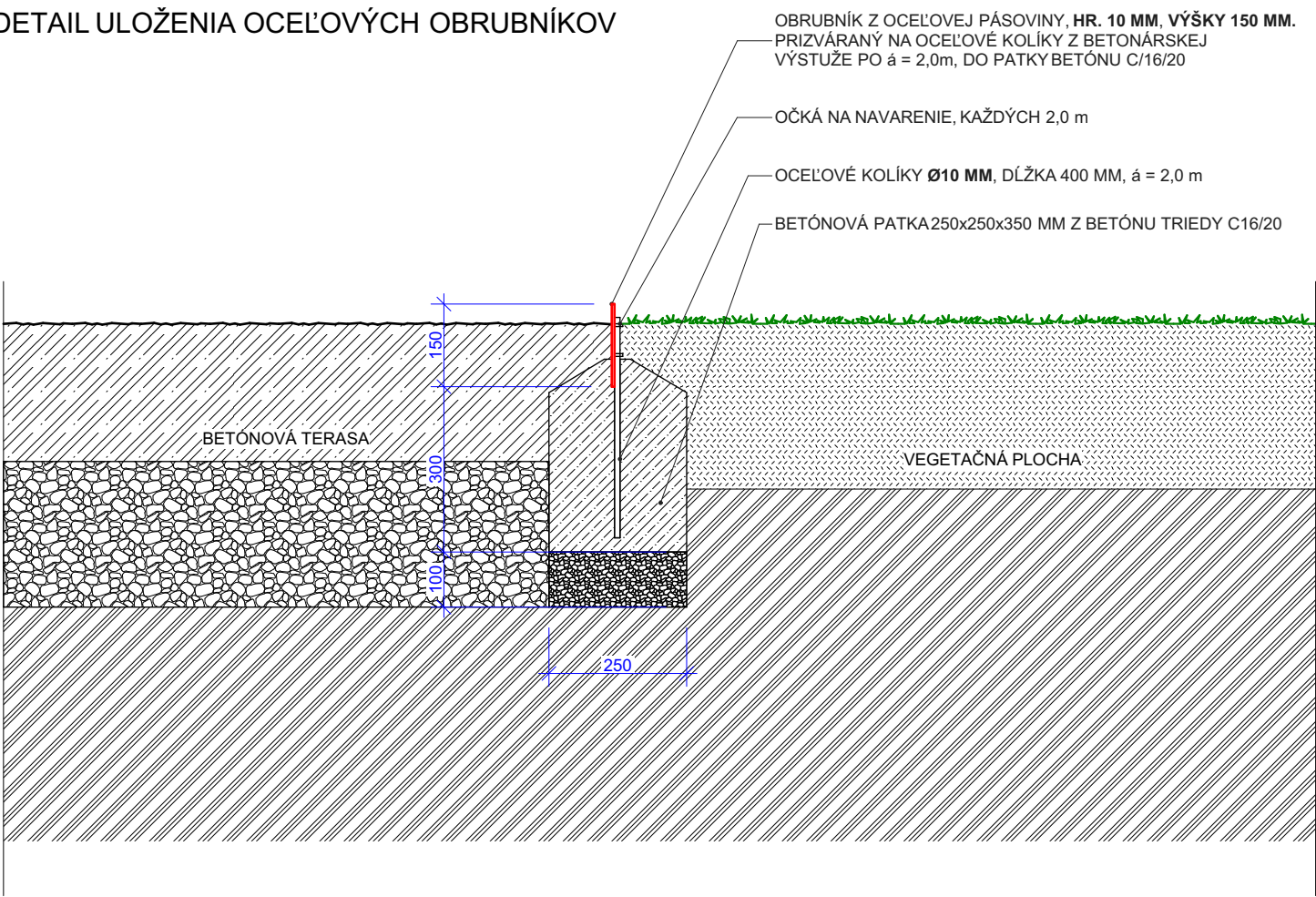
SCHEMATICKÁ AXONOMETRIA OCEĽOVÉHO OBRUBNÍKU



SCHEMATICKÁ 3D AXONOMETRIA OCEĽOVÉHO OBRUBNÍKU



DETAIL ULOŽENIA OCEĽOVÝCH OBRUBNÍKOV



MATERIÁL	1 - OBRUBNÍK Z OCEĽOVEJ PÁSOVINY <b>P10</b> , DĹŽKA: zaokrúhlene 86,00 m, REZERVA 10%= 95,0m, VÝŠKY: 150 MM 2a - OCEĽOVÉ KOLÍKY Z BET. VÝSTUŽE <b>Ø10 MM</b> , DĹŽKA: 0,400 m
POVRCHOVÁ ÚPRAVA	ŽIAROVÉ POZINKOVANIE
POZNÁMKA	SKUTOČNÉ ROZMERY PREMERAŤ NA STAVBE A SKOORDINOVÁŤ, VYHOTOVÍŤ V POHĽADOVEJ KVALITE S VYSOKÝM NÁROKOM NA DETAIL. JE POTREBNÉ PRIRÁTAŤ DOSTATOČÚ REZERVU MATERIÁLU NUTNÉ PREDLOŽIŤ VZORKY A ODSÚHLASIŤ FAREBNOSŤ ARCHITEKTOM NUTNÉ KOORDINOVÁŤ S REÁLNYMI ROZMERMÍ NA STAVBE